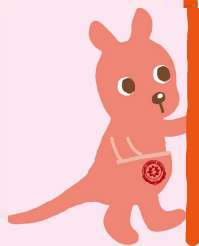


華頂看護専門学校 3期 一般入学試験



出願資格

- ① 高等学校を卒業した者、または平成30年3月卒業見込みの者
- ② 文部科学大臣が上記①と同等以上の学力を有すると認定した者

入学検定料

入学検定料 **20,000円**

※ 一旦納入された入学検定料は返還できません。

出願期間

出願期間 **平成30年
3月5日(月)～平成30年3月15日(木) **必着****

試験日時 及び試験科目

試験日 **平成30年3月18日(日)**
試験科目 **[学科試験] 英語 I・国語総合(古文漢文の範囲を除く)
[面接試験]**

合格発表

本人にのみ通知



※詳しい入試要項につきましては以下のページからお申し込みください。

お問い合わせフォーム

※ページに移動しない場合はトップページのお問い合わせからお入り下さい。